

昇降コードの交換方法（ポール操作）

ヨコ型ブラインド

対応製品：シルキーRDS、シルキーアクアRDS
 シルキーカーテン、シルキーカーテンアクア
 必要工具：精密マイナスドライバー、ライター、ハサミ

難易度 ★★★★★（構造が分かっている上級者向けです）

※これは、昇降コードが切れていない場合の交換方法です。

昇降コードが切れてしまった場合の交換方法は、お買い上げいただいた販売店にご相談ください。

昇降コードを取り替える場合は、あらかじめ交換用の昇降コードを用意しておいてください。

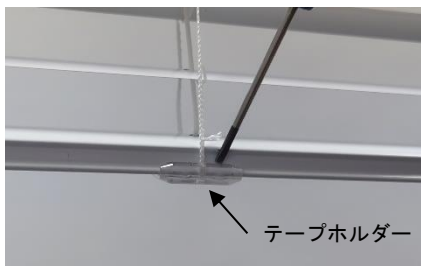
昇降コードの長さ・種類については、お買い上げいただいた販売店にご相談ください。

転居などにより、お買い上げいただいた販売店などが不明なときは、弊社支店にお問い合わせください。

製品名、色、製品高さはメンテナンスシールに記載してあります。

（メンテナンスシールの見方は「メンテナンスシールの見方」のページをご覧ください）

- 1 ボトムレール下側についているテープホルダーを精密マイナスドライバーで取外してください。

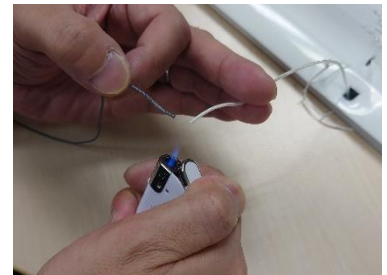


テープホルダー

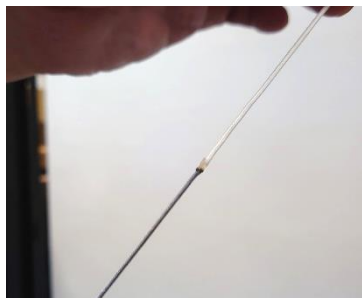
- 2 ボトムレール内から昇降コードを引き出し、結び目をほどいてください。



- 3 結び目をほどいた古い昇降コードに新しい昇降コードをライターの火であぶって溶着してください。このとき、火傷には十分注意してください。



- 4 溶着したら手で引っ張って切れないことを確認してください。

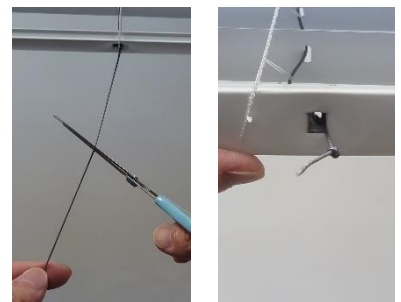


※交換用コードはわかりやすいように色を変えて表示しています。

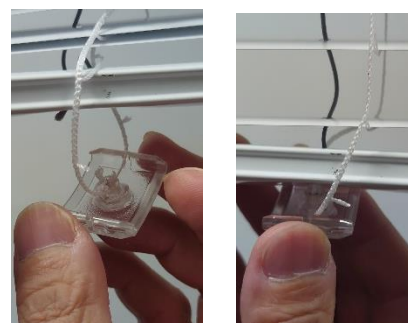
- 5 コードイコライザーを取外して結び目をほどき、操作側から新しい昇降コードが出てくるまで古い昇降コードを静かにゆっくりと引き出してください。新しい昇降コードはコード出口の部分から約25cm長くなる程度に引出してください。引出し終わりましたら、溶着部分をカットしてください。



- 6 ボトムレール側の昇降コードをカットして2重の結び目を作り、ボトムレールの中に押し込んでください。



- 7 テープホルダーを取り付けてください。高さ調節機能がついているテープホルダーは写真のようにラダーコードにセットして取り付けてください。



- 8 ブラインドを一番下まで降ろして、製品の中を通っている昇降コードにたるみがないようにした状態で、操作側の昇降コードをコード出口から約25cmの位置で長さをそろえてカットしてください。

- 9 古い昇降コードからコードイコライザーを取外して、新しい昇降コードに取付けて、抜けないように結び目を作って組み合わせてください。

